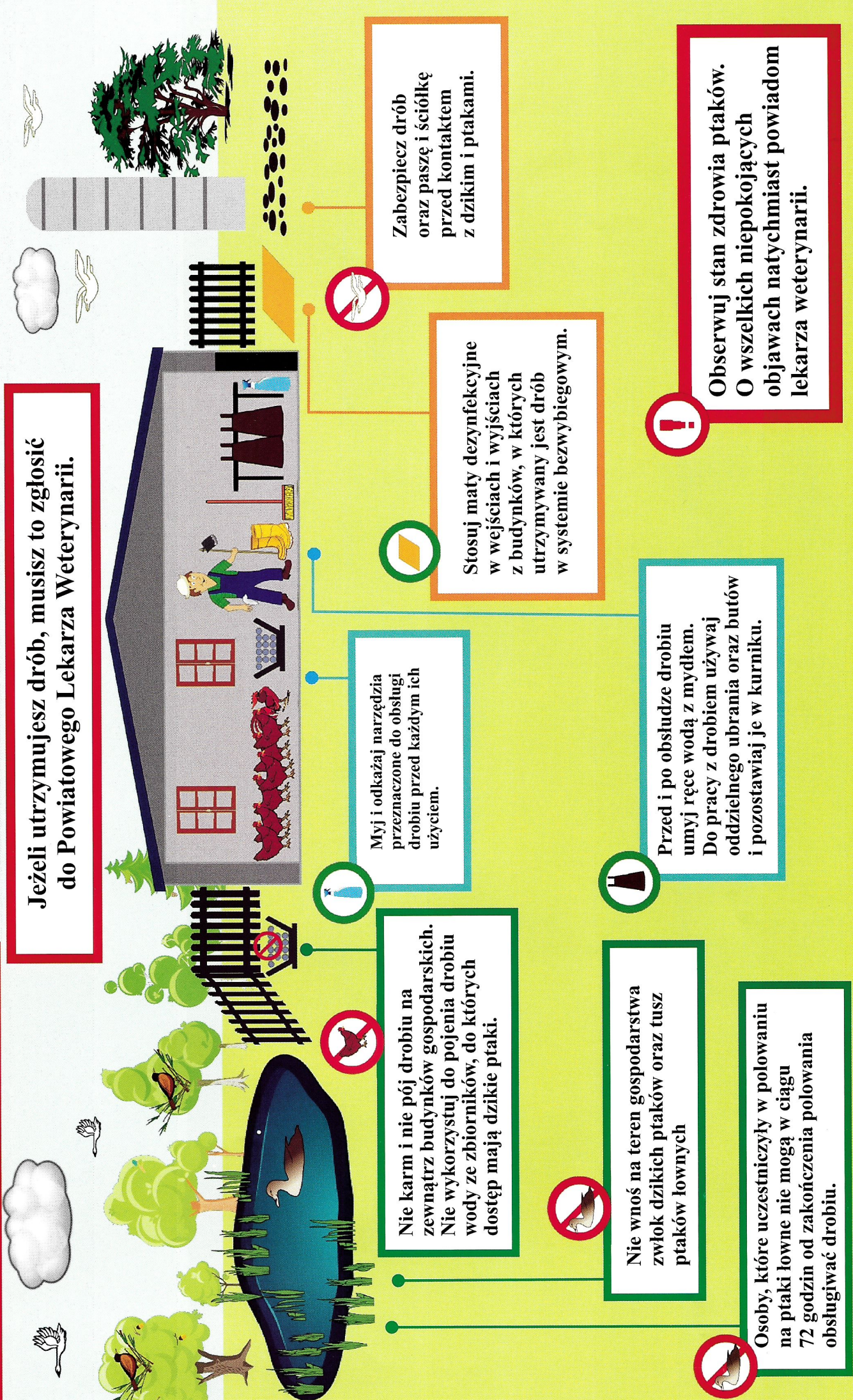


UWAGA! HPAI

ZASADY, KTÓRYCH NALEŻY PRZESTRZEGAĆ W CELU OCHRONY GOSPODARSTWA PRZED WIRUSEM WYSOCE ZJADLIWEJ GRYPY PTAKÓW (HPAI)



Jeżeli utrzymujesz drób, musisz to zgłosić do Powiatowego Lekarza Weterynarii.

Nie karm i nie pój drobiu na zewnątrz budynków gospodarskich.
Nie wykorzystuj do pojenia drobiu wody ze zbiorników, do których dostęp mają dzikie ptaki.

Myj i odkażaj narzędzia przeznaczone do obsługi drobiu przed każdym ich użyciem.

Stosuj maty dezynfekcyjne w wejściach i wyjściach z budynków, w których utrzymywany jest drób w systemie bezwybiegowym.

Zabezpiecz drób oraz paszę i ściółkę przed kontaktem z dzikim i ptakami.

Obserwuj stan zdrowia ptaków. O wszelkich niepokojących objawach natychmiast powiadom lekarza weterynarii.

Nie wnosz na teren gospodarstwa zwłok dzikich ptaków oraz tusz ptaków łownych

Przed i po obsłudze drobiu umyj ręce wodą z mydłem. Do pracy z drobiem używaj oddzielnego ubrania oraz butów i pozostawiaj je w kurniku.

Osoby, które uczestniczyły w polowaniu na ptaki łowne nie mogą w ciągu 72 godzin od zakończenia polowania obsługiwać drobiu.

Osoby, które uczestniczyły w polowaniu na ptaki łowne nie mogą w ciągu 72 godzin od zakończenia polowania obsługiwać drobiu.